

HIL

Für die
schönsten Tage
des Jahres ...



... der neue Wohnwagen HP 501.83/1 aus Weferlingen

Die Größe des Wohnwagens

den Sie sich anschaffen wollen, hängt von zwei Punkten ab: der Anhängetauglichkeit Ihres Autos – und natürlich vom Platzbedarf, den Sie für sich und Ihre Familie beanspruchen. Der erste Punkt ist schnell beantwortet. Meistens ist der Zugwagen schon da – oder zumindest mit seinen Pferdchen in Aussicht. Gewichts- und Zugtauglichkeit für die geplante Auto-Wagen-Ehe sind also bekannt, damit aus ihr dann später keines der gefürchteten Gespanne wird, dessen Fahrer vor jeder längeren Steigung zittert.

Die schnellste Antwort auf die zweite Frage lautet immer: „Je größer – desto besser!“, denn, wie man sich bettet, so liegt man. Mit dem Wunschdenken nach mehr Platz allein aber ist es noch nicht getan. „Lieber eine Nummer größer“ verführt nur zu leicht zu dem Fehlschluß, den man später am Berg bitter bereut, wenn nicht auch das Gewicht des Wohnanhängers gebührend berücksichtigt wurde.

Geräumig und trotzdem leichter – das allein sollte der Grundsatz sein, der Ihre Wahl entscheidet!



Viel Platz bei wenig Gewicht –

nach dieser für Sie so vorteilhaften Formel haben wir Weferlinger aus erfahrener Erfahrung den oben gezeigten Wohnanhänger HP 501.83/1 entwickelt, der mit einem Eigengewicht von 370 kg schon von Zugwagen ab Skoda S 100 gezogen werden kann.

Klare Sachen brauchen keine großen Erklärungen: die Munterkeit des Gespanns wächst natürlich mit den PS, die Sie mit den Antriebsrädern auf die Straße bringen. Und, da der Anhänger mit einer Aufbauhöhe von 2,85 m und 1,86 m Breite so ungewöhnlich leicht ist für seine Größe, braucht er auch keine Auflaufbremse.

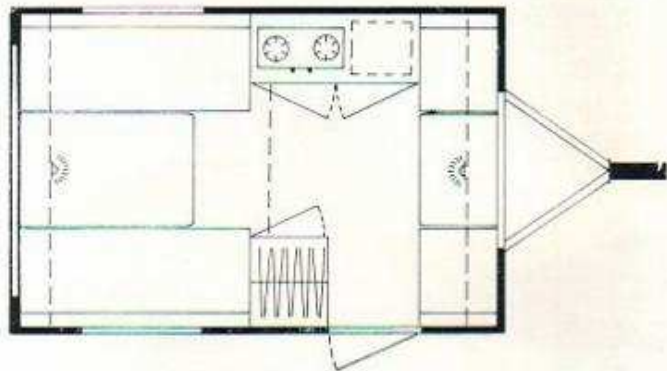
Jeder, der diesen „Großen Weferlinger“ schon einmal am Haken hatte, lobt seine guten Fahreigenschaften. Die Straßenlage ist ausgezeichnet, denn das wartungslose Fahrgerüst aus verwindungsfreien Stahlprofilen besitzt Schwingachsen mit Gummifederung, die durch hohe Eigendämpfung kein Schaukeln aufkommen läßt.

Die gekonnte Raumaufteilung, das Platzangebot, der Komfort „an Bord“ begeistern jeden Campingfreund, der auch nur einmal zur Tür hereinschaut. Sie wollen mehr wissen? Die wichtigsten technischen Daten finden sie nebenstehend. Alle Stichworte zur Ausstattung und zum Zubehör auf der folgenden Doppelseite unten.

Wohnen wie gewohnt

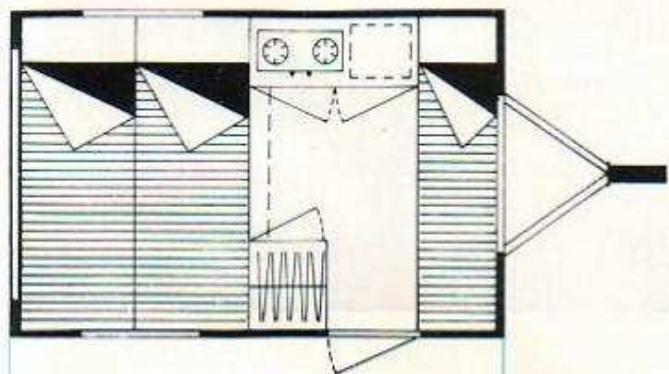
beginnt mit dem Frühstück am breiten Ausstellfenster in der vorderen Sitzecke, die sich als „BugdINETTE“ mit wenigen Handgriffen in ein bequemes Bett verwandeln läßt, das auch tagsüber oder während einer Fahrtpause zu einem Nickerchen einlädt.

Bevorzugt die Familie den großen Tisch, dann haben die Kinder am BugdINETTE ihren ungestörten Spielplatz. Reist das Ehepaar allein, so wird zumeist im Bug vorn gegessen und hinten im Heck geschlafen, ohne Betten zu bauen; man hat ja Urlaub – und das ist soooo bequem!



Wer beim campen Komfort und Bequemlichkeit bietet, der hat auch Gäste, durch die so mancher Abend „an Bord“ erst richtig schön wird. Jeder bewundert Ihr „Haus auf Rädern“, und wenn es fröhlich zugeht auf der „Boddel-Party“ – dann sind die Kinder mit Schlafsack und Bett oder Luftmatratze in dem 2,85 m x 2,50 m großen Vorzelt gut aufgehoben, das als Sonderzubehör geliefert wird.

Sie aber schlafen, ohne von Quartiersorgen, Hotel-Rechnungen und Regenwolken zu träumen, in frischer Luft mitten im Grünen bequem in Ihrem eigenen Bett!



Durch das 2,85 m x 2,50 m Vorzelt wird der Wohn- und Schlafbereich mehr als verdoppelt, Ihr Haus auf Rädern also „ganz groß“!

Sonderzubehör

Solides Vorzelt mit der Grundfläche 2,85 x 2,50 m, als Spezialkonstruktion mit Satteldach, genau zum Wagen passend.

Schneller Aufbau durch Einzug in die Vorzeltschiene.

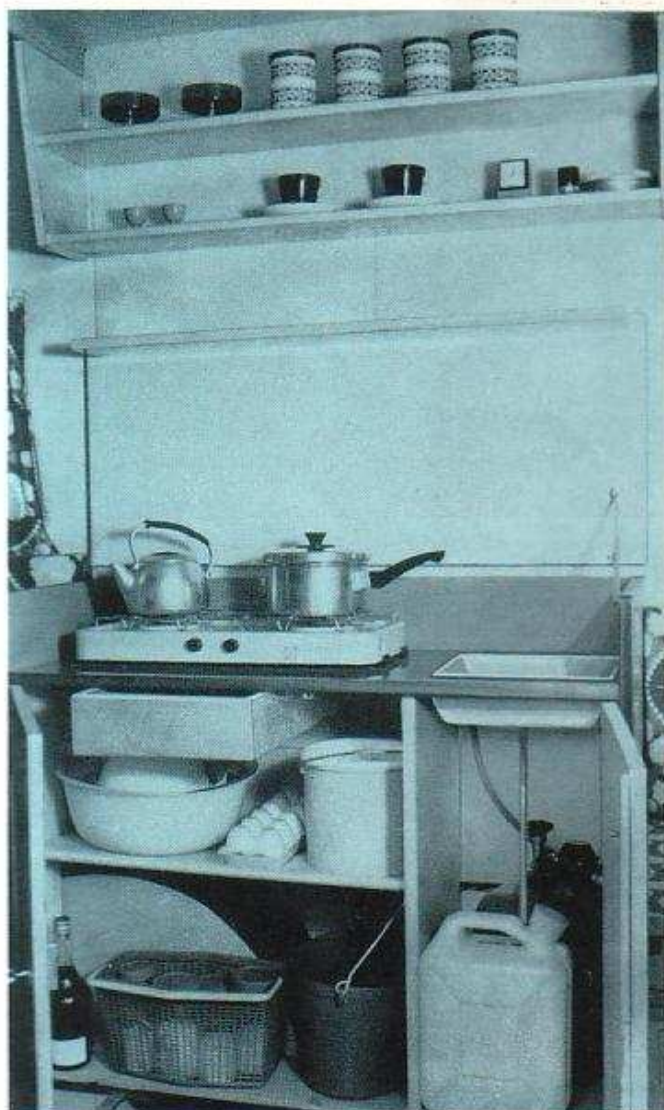
Eingang an der Giebelseite.

Folienfenster mit eingearbeiteter Belüftungsgaze.

Für Technik und Zubehör behalten wir uns im Sinne weiterer Verbesserungen Änderungen vor!

Von Frau zu Frau gesagt –

der Entschluß, einen Wohnwagen aus Weferlingen zu kaufen, hängt ja nicht zuletzt von Ihnen ab. Daß Mann und Kind begeistert sind, wer kann es ihnen verdenken? Ihn reizt die Technik, beide das Abenteuer und Sie als Frau sehen kritisch in die Zukunft und denken beim Anblick der Küche mehr an Arbeit als an Urlaub. Stimmt's? Wenn Sie schon gezeltet haben, wird Ihnen die Einrichtung nur Freude bereiten. Einfach Klasse – für alles ist Platz! Und Sie, die Sie erst eine Wohnwagenfrau werden sollen? Ihnen raten wir, zurück- und voraus zu denken!



Wer mit dem Wohnwagen reist, braucht keine Koffer zu packen. Für alles ist Platz im Kleiderschrank, in den Staukästen oben und unten, im Regal, in der Küche. Und das wichtigste: Ihr Urlaubszimmer beziehen Sie schon daheim. Kein Kofferwühlen unterwegs. Ringsum Ordnung mit einem Griff.

Und – es ist Ihr Bett, in dem Sie schlafen, Ihre Tasse, aus der Sie trinken! In der praktischen Bordküche muß man nicht kochen – nein, man kann es, wenn man Lust hat. Weil Ihr Wohnwagenkapitän hier Zeit hat, vielleicht wäscht er in der Minispüle sogar ab?

Innenausbau

Helle, naturfarbene Furniere für Decke, Wände, Schränke, Regale, Sitzkästen und Gardinenleistenblenden.

Küchenschrank mit Deckelklappe, eingebauter Geschirrspüle mit Ablauf nach außen, installiertem, zweiflammigen Propangaskocher.

3 kg Propangasflasche mit Reduzierventil und Halterung in bodenbelüftetem Spezialfach.

Herunterklappbare Tische und Deckelklappe mit Sprelcart-Auflage.

Verschließbarer Kleiderschrank mit Wäscheabteil.

Garderobenstange und Frisierspiegel in der Schranktür.

Sitz- und Rückenpolster aus 8 mm starkem Schaumstoff.

Moderne, freundliche Vorhänge an allen Fenstern.

Polsterüberzüge im gleichen Druckmuster mit Reißverschlüssen.

Ausreichend Haken ringsum für Kleidung, Handtücher usw. Solide Schlösser und Beschläge.

Serienmäßige Ausstattung des Wohnwagens:

Wartungsloses Fahrgestell mit geschweißtem Profilstahlrahmen.

Dreieckdecksel mit automatischer Kugelumkupplung und Haltevorrichtung für den Kabelstecker.

Schwingachsen mit Gummifederung.

Vier Kurbelstützen mit Unterlegklötzen,

vier Radkeile.

Aufbau

Selbsttragende Hartholz-Rahmenkonstruktion mit doppelwandiger Rundum-Beplankung aus Spezial-Flugzeugsperrholz.

Fußbodenrahmen mit 8 mm Bootsbaufurnierplatten belegt und aufgeklebtem, pflegeleichten Fußbodenbelag.

Zweigeteilte, oben zusätzlich zu öffnende

Eingangstür mit Sicherheitsschloß und 2 Schlüsseln.

Einzugschiene für Vorzelt mit Beschlägen.

Beiderseitig Zierleiste und Regenablauftrinnen über Tür und Fenstern aus Aluminium.

Ausstellfenster an Bug und Heck mit Alurahmen und Gummiprofilen.

Zwei feststehende Seitenfenster.

Große, doppelwandige Dachklappe mit zwei Drehspindelstellern und einschiebbarem Insektenschutz.

2 Rangiergriffe, Fahrzeugbeleuchtung, 2 Rückstrahler.



HIL

HP 501.83/1

Das neue breite Heckfenster wie das Bugfenster lassen sich beliebig ausstellen und arretieren. Beide liegen so tief, daß sich während der Fahrt die rückwärtige Fahrbahn auch im Durchblick nach hinten beobachten läßt.

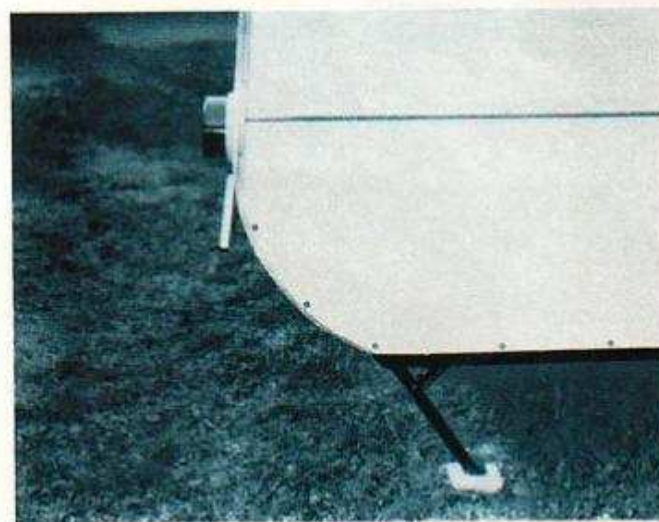
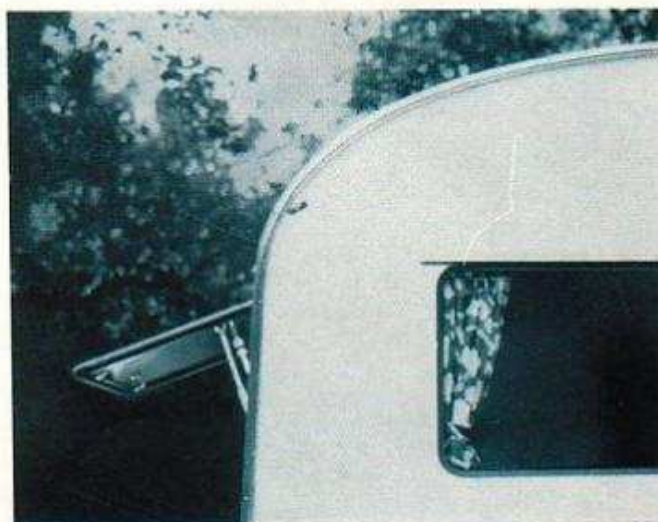
An allen vier Ecken haben unsere Wohnwagen eine praktische Kurbelstütze, mit deren Hilfe der Anhänger auf dem Campingplatz schnell waagrecht aufgestellt – und im Stand stabilisiert werden kann.

Die wichtigsten technischen Daten auf einen Blick:

Gesamtlänge	3 800 mm
Länge des Aufbaues	2 850 mm
Breite des Aufbaues	1 860 mm
Gesamthöhe (vom Erdboden gemessen)	2 200 mm
Stehhöhe im geschlossenen Wagen	1 870 mm
Bodenfreiheit	220 mm
Spurweite	1 590 mm
Eigengewicht	370 kp
Gesamtgewicht mit Zuladung	500 kp
Bereifung	520-13
Liegeflächen: Heck: 1,83 x 1,26 m/Bug 1,78 x 0,65 m	
Zugwagen: ab Skoda S 100 aber bei Zuladebeschränkung!	

Die Lebensdauer

eines Wohnanhängers hängt nicht zuletzt von der Widerstandsfähigkeit gegen Witterungseinflüsse ab. Wir haben uns deshalb beim vorwiegend doppelwandigen Aufbau unserer Wohnwagen – auch im Hinblick auf die Gewichtsreduzierung – für einen Werkstoff entschieden, der Langlebigkeit, Festigkeit und hohe Wärmeisolierung in sich vereint – für spezialpräpariertes finnisches Sperrholz, wie es auch im internationalen Segelflugzeugbau Verwendung findet. Daher sieht es in unseren Wohnwagen auch immer so behaglich, so anheimelnd und wohnlich aus. Mehrschichtig lackiert ist die Außenhaut absolut wetterfest und pflegeleicht.



Elektrische Anlage

Anschlußkabel mit 7poligem Stecker an die Zugwagenkupplung.
Zwei Innenleuchten 6/12 Volt mit Schalter.
Zwei kombinierte Brems-Schluß-Leuchten nach StVZO.
Breite Kennzeichenleuchte 6/12 Volt.
Sicherungskasten für das 6/12-Volt-Bordnetz.

Netzanschluß

für 220 Volt. Fremdstrom-Einspeisung mit 6 Amp. Sicherungen.
Zwei Wandleuchten mit Schirm und Zugschalter.
Schukosteckdose für Bordverbraucher wie Heizlüfter usw.
Änderungen im Sinne weiterer Verbesserungen vorbehalten!

Das beste Mittel gegen Fernweh?

Am nächsten Wochenende den Weferlinger anhängen, ohne Quartiersorgen starten und mit dem eigenen Gespann einfach dorthin fahren, wo es Sie hinlockt.

Ihr selbstgezogenes Paradies auf Rädern macht sie unabhängig. Schon zwischen Start und Ziel winkt soviel Schönes links und rechts am Fahrweg, daß man gar nicht weit fahren muß, um sich in herrlicher Umgebung entspannt zu erholen. Wandern, Sport und Spiel an frischer Luft sind überall möglich und das schönste: die Hauptreisezeit für Anhänger von Wohnanhängern reicht weit bis in den späten Herbst hinein! Unser Vorschlag: Sehen Sie sich unseren Wohnwagen mit dem breiten Heckfenster auf einem Campingplatz einmal

genauer an – oder besichtigen Sie diesen auf einer der bekannten Camping-Ausstellungen.

Je früher Sie sich entscheiden – umso eher werden Ihre Wünsche wahr. Ihre Anmeldung für unseren Weferlinger Wohnanhänger HP 501.83/1 nimmt gern der für Ihren Wohnsitz zuständige -IFA-Vertrieb entgegen. Direktbestellungen bei uns sind leider nicht möglich.

Interessenten aus dem Ausland wenden sich bitte an einen Importeur unserer Wohnwagen oder an unseren Exporteur: UNION-Außenhandelsgesellschaft mbh für Metallwaren und Sportartikel, DDR 108 Berlin, Wilhelm-Külz-Str. 46



DDR 3243

**VEB Heimstolz
Weferlingen**

Magdeburger Str. 26a

Deutsche Demokratische Republik